

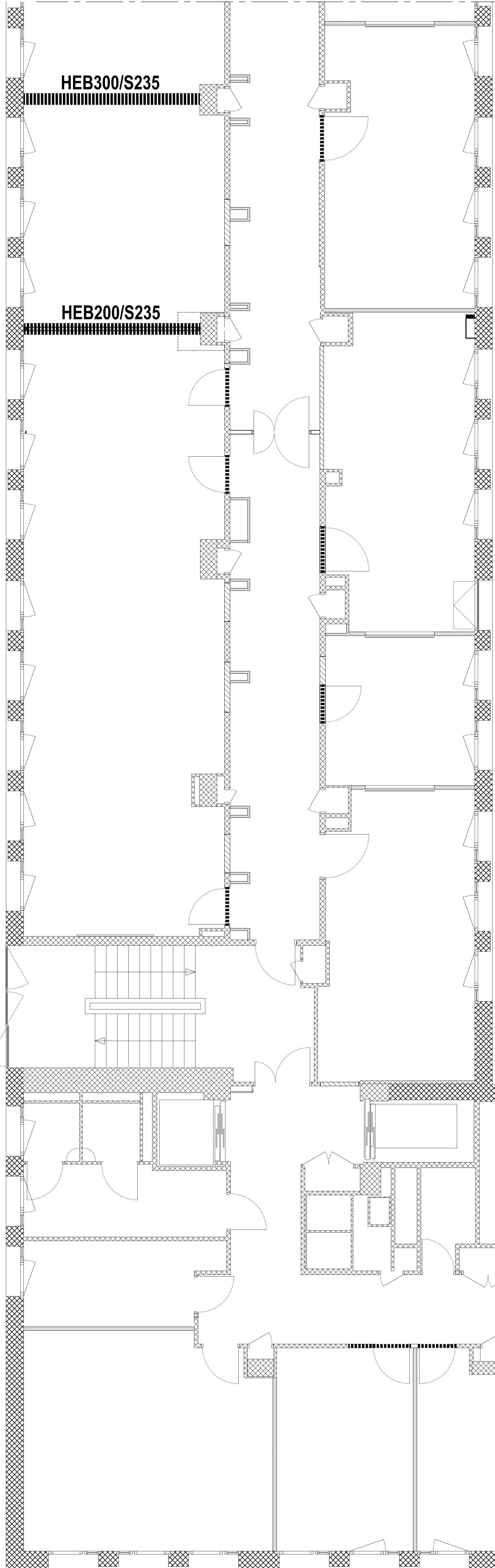
Cloisonnement réalisé en plaques de plâtre sur ossature métallique

Dans les cloisons sèches, un précadre assurera la rigide, constitue d'une ossature métallique renforcée.

Les ouvertures seront rebouchées en plâtrerie.

Remplacement des faux plafonds :

Les panneaux LIGNO® (9,1 kg/m²) sont sensiblement plus lourds que les dalles existantes (2,4 à 2,8 kg/m²). En cas d'impossibilité de fixation directe sur le plancher supérieur, la mise en œuvre d'une ossature primaire indépendante devra être envisagée. Cette solution sera à valider en phase d'exécution.



	Déclaration de la destination	Classe d'exposition NF-EN 206	Classe EC2
Fondations, radiers, allèges	KC1	KC1, X1 AN	KC2
Murs contre terre et parois moulées hors pel	KC1	KC1, X1 AN	KC2
Murs contre vent et parois moulées exposés au pel	KC1	KC1	KC1
Solcraies immergées	KC1	KC1	KC1
Poutres inférieures, parkings sans élasticité	KO3	KC1	KC1
Poutres partant supportées aux gâbles/rerases	KC1	X1 AN	KC1
Rampes de parking supportées au gâble/rerase	KF4	KO3	KO3
Ventes et dalotiers	KC1	KC1	KC1
Falaises, pontons intérieurs	KC1	KC1	KC1
Pilions en zone de gel (able ou modéré selon zone NA2 de la	KF1	KC1	KC1
Acrotères (en lile de france, par exemple)	KF3	KC1	KC4
Façades	KF3	KC1	KC4
Pignons (en zones de gel sévère selon carte NA2)	KF3	KC1	KC4
Acrotères à l'échelle	KF3	KC1	KC4
Bancs publics à l'échelle	KF3	KC1	KC4
Parcs publics à l'échelle	KF3	KC1	KC4
Usure jusqu'à 5000m/s (à topologie particulière)	KC1	KC1	KC1
Rerases sous élasticité	KC1	KC1	KC1

Hypothèses de calcul	
Caractéristiques des médiateurs	
Bilan	<ul style="list-style-type: none"> • Centralité du parasite inactivé : normale • CD_4 : 350 • Taux de conversion caractéristique à la compression : 25 jours • $U_{50\%}$: 1250 - 2510 kg • $U_{90\%}$: 1250 - 2510 kg • $U_{95\%}$: 1250 - 2510 kg
Adress	<ul style="list-style-type: none"> • L'unité d'activation du parasite F_0 • $F_0 = 0.001$ pour les adresses 14 et 15, les autres • $F_0 = 0.001$ pour les adresses 16, 17, 18, 19, 20, 21, 22, 23, 24, 25, 26, 27, 28, 29, 30, 31, 32, 33, 34, 35, 36, 37, 38, 39, 40, 41, 42, 43, 44, 45, 46, 47, 48, 49, 50, 51, 52, 53, 54, 55, 56, 57, 58, 59, 60, 61, 62, 63, 64, 65, 66, 67, 68, 69, 70, 71, 72, 73, 74, 75, 76, 77, 78, 79, 80, 81, 82, 83, 84, 85, 86, 87, 88, 89, 90, 91, 92, 93, 94, 95, 96, 97, 98, 99, 100, 101, 102, 103, 104, 105, 106, 107, 108, 109, 110, 111, 112, 113, 114, 115, 116, 117, 118, 119, 120, 121, 122, 123, 124, 125, 126, 127, 128, 129, 130, 131, 132, 133, 134, 135, 136, 137, 138, 139, 140, 141, 142, 143, 144, 145, 146, 147, 148, 149, 150, 151, 152, 153, 154, 155, 156, 157, 158, 159, 160, 161, 162, 163, 164, 165, 166, 167, 168, 169, 170, 171, 172, 173, 174, 175, 176, 177, 178, 179, 180, 181, 182, 183, 184, 185, 186, 187, 188, 189, 190, 191, 192, 193, 194, 195, 196, 197, 198, 199, 200, 201, 202, 203, 204, 205, 206, 207, 208, 209, 210, 211, 212, 213, 214, 215, 216, 217, 218, 219, 220, 221, 222, 223, 224, 225, 226, 227, 228, 229, 230, 231, 232, 233, 234, 235, 236, 237, 238, 239, 240, 241, 242, 243, 244, 245, 246, 247, 248, 249, 250, 251, 252, 253, 254, 255, 256, 257, 258, 259, 260, 261, 262, 263, 264, 265, 266, 267, 268, 269, 270, 271, 272, 273, 274, 275, 276, 277, 278, 279, 280, 281, 282, 283, 284, 285, 286, 287, 288, 289, 290, 291, 292, 293, 294, 295, 296, 297, 298, 299, 300, 301, 302, 303, 304, 305, 306, 307, 308, 309, 310, 311, 312, 313, 314, 315, 316, 317, 318, 319, 320, 321, 322, 323, 324, 325, 326, 327, 328, 329, 330, 331, 332, 333, 334, 335, 336, 337, 338, 339, 340, 341, 342, 343, 344, 345, 346, 347, 348, 349, 350, 351, 352, 353, 354, 355, 356, 357, 358, 359, 360, 361, 362, 363, 364, 365, 366, 367, 368, 369, 370, 371, 372, 373, 374, 375, 376, 377, 378, 379, 380, 381, 382, 383, 384, 385, 386, 387, 388, 389, 390, 391, 392, 393, 394, 395, 396, 397, 398, 399, 400, 401, 402, 403, 404, 405, 406, 407, 408, 409, 410, 411, 412, 413, 414, 415, 416, 417, 418, 419, 420, 421, 422, 423, 424, 425, 426, 427, 428, 429, 430, 431, 432, 433, 434, 435, 436, 437, 438, 439, 440, 441, 442, 443, 444, 445, 446, 447, 448, 449, 450, 451, 452, 453, 454, 455, 456, 457, 458, 459, 460, 461, 462, 463, 464, 465, 466, 467, 468, 469, 470, 471, 472, 473, 474, 475, 476, 477, 478, 479, 480, 481, 482, 483, 484, 485, 486, 487, 488, 489, 490, 491, 492, 493, 494, 495, 496, 497, 498, 499, 500, 501, 502, 503, 504, 505, 506, 507, 508, 509, 510, 511, 512, 513, 514, 515, 516, 517, 518, 519, 520, 521, 522, 523, 524, 525, 526, 527, 528, 529, 530, 531, 532, 533, 534, 535, 536, 537, 538, 539, 540, 541, 542, 543, 544, 545, 546, 547, 548, 549, 550, 551, 552, 553, 554, 555, 556, 557, 558, 559, 560, 561, 562, 563, 564, 565, 566, 567, 568, 569, 570, 571, 572, 573, 574, 575, 576, 577, 578, 579, 580, 581, 582, 583, 584, 585, 586, 587, 588, 589, 590, 591, 592, 593, 594, 595, 596, 597, 598, 599, 600, 601, 602, 603, 604, 605, 606, 607, 608, 609, 610, 611, 612, 613, 614, 615, 616, 617, 618, 619, 620, 621, 622, 623, 624, 625, 626, 627, 628, 629, 630, 631, 632, 633, 634, 635, 636, 637, 638, 639, 640, 641, 642, 643, 644, 645, 646, 647, 648, 649, 650, 651, 652, 653, 654, 655, 656, 657, 658, 659, 660, 661, 662, 663, 664, 665, 666, 667, 668, 669, 670, 671, 672, 673, 674, 675, 676, 677, 678, 679, 680, 681, 682, 683, 684, 685, 686, 687, 688, 689, 690, 691, 692, 693, 694, 695, 696, 697, 698, 699, 700, 701, 702, 703, 704, 705, 706, 707, 708, 709, 710, 711, 712, 713, 714, 715, 716, 717, 718, 719, 720, 721, 722, 723, 724, 725, 726, 727, 728, 729, 730, 731, 732, 733, 734, 735, 736, 737, 738, 739, 740, 741, 742, 743, 744, 745, 746, 747, 748, 749, 750, 751, 752, 753, 754, 755, 756, 757, 758, 759, 760, 761, 762, 763, 764, 765, 766, 767, 768, 769, 770, 771, 772, 773, 774, 775, 776, 777, 778, 779, 780, 781, 782, 783,

[illegible][illegible]

Ce plan est la propriété de Kalya ingénierie et ne peut être transmis à des tiers sans son autorisation.

[illegible]